

NA ROTA CERTA COM O GRUPO SADA

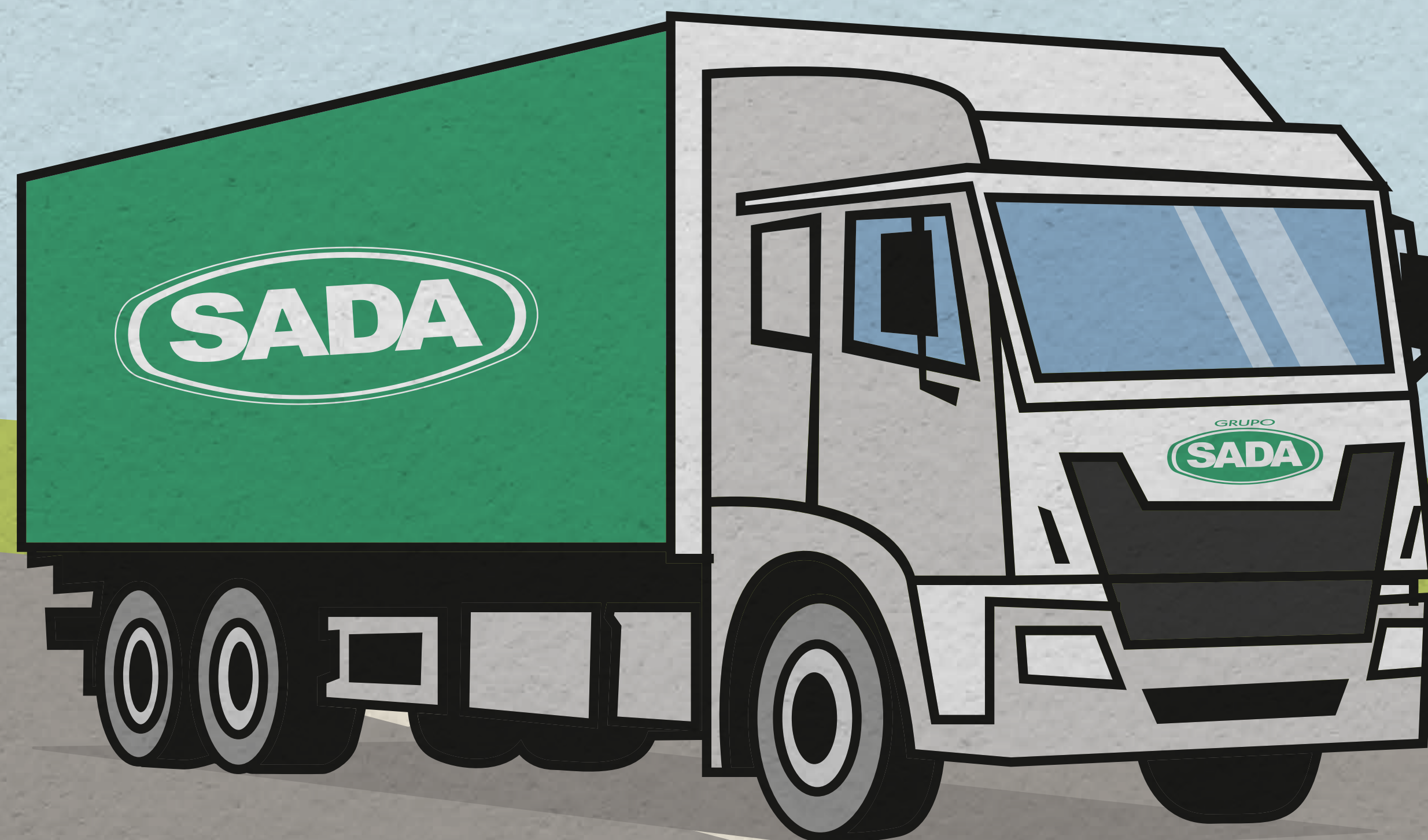


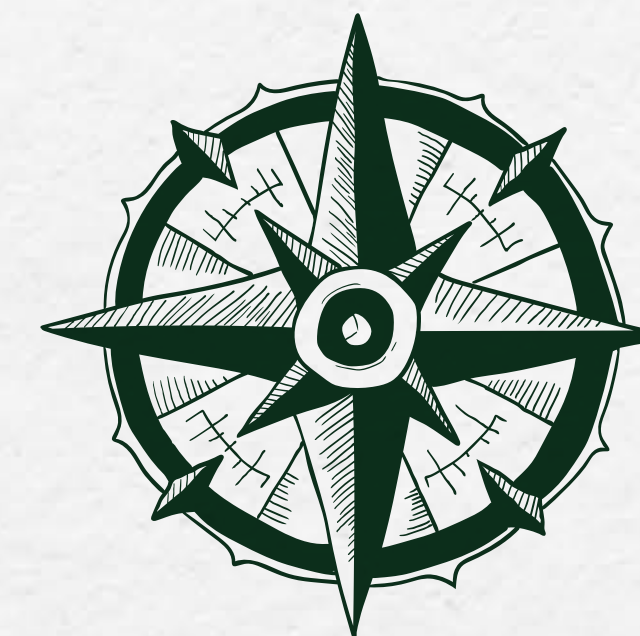
ÉTICA

SEGURANÇA

RESPEITO

RESPONSABILIDADE





1. O QUE É ESTE MANUAL?

Este manual é um guia prático de conduta e comportamento voltado para os motoristas que atuam no Grupo SADA, incluindo os motoristas terceiros. Ele reúne orientações claras e objetivas sobre como agir de forma ética, responsável e alinhada aos valores da empresa em todas as situações do dia a dia: durante as viagens, nas garagens, nos pátios, nos pontos de apoio e nas interações com colegas, clientes e parceiros.

Este material foi desenvolvido pensando no seu dia a dia como motorista e tem o objetivo de orientar, proteger e valorizar o seu trabalho. Afinal, você é fundamental para o sucesso e a boa imagem do Grupo SADA.

2. QUEM SEGUE O CAMINHO CERTO, VAI MAIS LONGE!

O que move o Grupo SADA é o respeito, a segurança e a honestidade. Por aqui, não há improvisos, nem atalhos duvidosos. Seguimos sempre com transparência e responsabilidade, sem desvios.



**PIADAS OFENSIVAS
PALAVRÕES**

3. RESPEITO: O COMBUSTÍVEL DO DIA A DIA

Acreditamos que um ambiente acolhedor, respeitoso e livre de discriminação é a base para o crescimento de todos. Quando cada pessoa se sente segura e valorizada, o trabalho flui melhor e o time se fortalece. Por isso, atitudes que desrespeitam o outro, mesmo que pareçam “brincadeira”, não têm espaço aqui.

Evite o uso de palavrões, piadas ofensivas, apelidos constrangedores ou qualquer tipo de comentário inadequado, dentro ou fora das dependências da empresa. O respeito começa na forma como nos comunicamos e lidamos com os outros.



4. DIREÇÃO SEM ASSÉDIO

O assédio, seja moral ou sexual, é uma conduta inaceitável e será tratada com seriedade pelo Grupo SADA.

Assédio Moral acontece quando uma pessoa é constantemente humilhada, menosprezada, isolada ou exposta a situações constrangedoras no ambiente de trabalho. Isso pode acontecer por meio de gritos, ameaças, críticas exageradas, sobrecarga de tarefas sem justificativa ou exclusão deliberada do grupo.

Assédio Sexual envolve comportamentos de conotação sexual sem consentimento, como toques indesejados, comentários falados ou escritos sobre a aparência ou o corpo da pessoa, convites insistentes ou qualquer insinuação que cause desconforto.

Formas de Assédio:

Vertical: quando ocorre entre pessoas de níveis hierárquicos diferentes, como de um superior para um subordinado (ou vice-versa).

Horizontal: quando acontece entre colegas do mesmo nível, como dois motoristas ou dois colaboradores da mesma equipe.

Se você presenciar ou for vítima de qualquer tipo de assédio, denuncie. O Grupo SADA possui canais seguros e confidenciais para tratar essas situações com responsabilidade.



5. FREIO NO PRECONCEITO

No Grupo SADA, a diversidade é uma riqueza. Valorizamos as diferenças e acreditamos que elas tornam nossa equipe mais forte e humana. Não será tolerado qualquer tipo de preconceito, seja por cor, raça, origem, religião, identidade de gênero, orientação sexual, deficiência, idade, aparência, estilo de vida ou qualquer outro motivo.

Todos têm o direito de serem tratados com dignidade, respeito e igualdade. Somos diferentes, e é justamente isso o que nos torna únicos.



6. DIREÇÃO SEGURA, TRABALHO COM RESPONSABILIDADE

Conduzir um caminhão com segurança vai muito além de conhecer a estrada. Envolve responsabilidade, atenção às normas e respeito à vida. No Grupo SADA, a direção segura é uma prioridade e faz parte do compromisso que temos com você, com nossos clientes e com todos que compartilham as estradas. Veja alguns pontos fundamentais que todo motorista deve seguir:

- ***Respeite os horários de descanso:***

Cuidar da sua saúde e manter a atenção na estrada é essencial. Não dirija com sono ou cansaço. As pausas são obrigatórias e devem ser feitas nos horários corretos. Dirigir cansado coloca sua vida e a dos outros em risco.

- ***Use sempre EPI e uniforme completo:***

Os Equipamentos de Proteção Individual (EPIs) e o uniforme NÃO SÃO OPCIONAIS, eles fazem parte da sua segurança e da sua imagem profissional. Use-os corretamente e mantenha-os em boas condições. Você representa o Grupo SADA por onde passa.



**CARONA
DESVIOS**

- **Documentação em dia, caminhão em ordem:**

Antes de sair, verifique se todos os documentos (seus e do veículo) estão atualizados. Faça uma checagem no caminhão: pneus, luzes, freios, carga, sinalização. Não inicie a viagem com qualquer pendência ou irregularidade.

- **Não dê caronas:**

Mesmo com boa intenção, dar carona para pessoas não autorizadas representa um risco à sua segurança, à carga transportada e à integridade do veículo. Isso é proibido nas operações do Grupo SADA.

- **Nada de desviar da rota por conta própria:**

As rotas são planejadas com cuidado, por isso qualquer mudança deve ser comunicada e aprovada pela empresa. Evite atalhos, improvisos ou decisões sem autorização — elas podem gerar atrasos, acidentes ou até prejuízos à operação.

- **Problema no caminhão? Comunique imediatamente!**

Se houver qualquer falha mecânica, pane ou ocorrência fora do previsto, entre em contato com o Grupo SADA assim que possível. Quanto mais rápido informarmos, mais ágil será a solução. A direção segura depende de cada atitude sua. Seja nas estradas ou nas garagens, a responsabilidade está sempre no volante com você. No Grupo SADA, cuidar da segurança é sinal de respeito à vida, inclusive a sua.



COMÉRCIO COM CARGAS E PRODUTOS ILEGAIS



7. CARGA É RESPONSABILIDADE DE TODOS

Ao transportar qualquer tipo de carga, seja um veículo ou mercadoria geral, o motorista se torna parte fundamental na cadeia de responsabilidade. Isso significa que é dever de todos cuidar da integridade, da legalidade e da segurança da carga desde a origem até o destino.

No Grupo SADA, temos um compromisso com a excelência e a legalidade em todas as etapas do transporte. Por isso, fique atento aos seguintes pontos:

- ***Não mexa na carga transportada***

O manuseio de veículos ou itens transportados só deve ser feito quando houver orientação expressa para isso. Alterações ou movimentações indevidas podem gerar danos, prejuízos ou até acidentes. Lembre-se: mesmo uma pequena avaria pode comprometer a confiança do cliente.

- ***Transporte ou compra de materiais ilegais é crime***

Não transporte, compre ou aceite qualquer item ilegal, mesmo que pareça "inofensivo" ou "barato". Produtos de origem duvidosa, contrabandeados ou sem nota fiscal podem levar à responsabilização criminal por contrabando, independentemente do valor.



- ***Não faça comércio com a carga***

É proibido utilizar o veículo para transportar produtos para venda a terceiros ou a colaboradores do Grupo SADA. Além de desviar a finalidade do transporte, essa prática pode envolver contravenção e crime de receptação, especialmente se os itens não tiverem procedência legal.

- ***Evite danos durante o transporte***

Dirija com atenção redobrada ao carregar produtos. Curvas fechadas, freadas bruscas e manobras em alta velocidade podem comprometer a integridade da carga. Manuseie com cuidado, seguindo as orientações específicas de cada tipo de material.

- ***Cuide da carga com responsabilidade***

Pense sempre no cliente final que está esperando a mercadoria. Zele pela carga, evitando sujeira, avarias e exposição ao sol ou chuva, conforme as orientações de cada operação. O cuidado no transporte é sinal de respeito com o trabalho de todos os envolvidos.

- ***Fixação e proteção sempre em dia***

Antes de sair, certifique-se de que toda a carga está devidamente fixada, amarrada e protegida. Verifique lonas, cintas, travas e apoios. Uma carga mal fixada pode causar acidentes graves, colocar vidas em risco e gerar prejuízos.

Lembre-se: você é o responsável direto pela carga enquanto ela está sob seus cuidados. O zelo e o compromisso com o que transportamos mostram a seriedade e o profissionalismo do Grupo SADA nas estradas do Brasil.



PROPINA, FALSIFICAÇÃO E USO INDEVIDO DE RECURSOS



8. JOGO LIMPO NA ESTRADA

No Grupo SADA, levamos a honestidade muito a sério. Todas as nossas ações devem seguir a lei e os valores da empresa. Por isso, atente-se:

- ***Propina e suborno? Aqui não!***

Não ofereça e não aceite dinheiro, favores ou qualquer tipo de vantagem para “facilitar” algo, resolver problemas ou conseguir benefícios. Isso é corrupção e vai contra tudo o que o Grupo SADA acredita.

- ***Nada de falsificação!***

Alterar ou forjar notas fiscais, comprovantes, recibos ou horários de entrega é fraude. Essa atitude pode trazer consequências sérias para você e para a empresa, inclusive processos judiciais e demissão.

- ***Dinheiro do pedágio é só para o pedágio***

Se você receber valores para cobrir pedágios, use esse recurso exclusivamente para essa finalidade. Não use para outros gastos, mesmo que pareçam pequenos. É uma questão de confiança e responsabilidade.



- ***Seja transparente com os clientes***

Sempre trate os clientes com respeito, clareza e profissionalismo. Fale a verdade, cumpra os prazos e siga os procedimentos. A boa reputação do Grupo SADA depende da conduta de cada um de nós.

Fazer o certo é a única opção. Honestidade e responsabilidade são partes essenciais do nosso trabalho, seja dentro ou fora da estrada.

- ***Presente, brinde e "agradinho"***

No Grupo SADA, prezamos pela ética e transparência em todas as relações, seja com colegas, clientes, fornecedores ou autoridades. Por isso, não há espaço para trocas de favores, acordos “por fora” ou qualquer situação que gere dúvida sobre a integridade da nossa atuação.

Essas situações podem parecer inofensivas, mas, podem configurar conflito de interesses, ou seja, quando decisões são tomadas com base em vantagens pessoais, e não no que é melhor para a empresa ou para o trabalho.



Veja o que é e o que não é permitido:

- ***Brindes simples estão liberados***

Itens de valor simbólico, como bonés, canecas, chaveiros ou agendas, podem ser aceitos como gesto de cortesia — desde que sejam entregues de forma transparente e estejam dentro dos limites definidos pela empresa.

- ***Presentes caros não são permitidos***

Relógios, eletrônicos, perfumes, convites para viagens, shows, eventos exclusivos, comissões “por fora” ou qualquer item de alto valor deve ser recusado. Mesmo quando oferecidos “como agradecimento”, eles podem comprometer sua imagem e gerar desconfiança sobre sua conduta.

- ***Oferecer presentes ou vantagens também é proibido***

Não tente influenciar ninguém oferecendo benefícios, independentemente se é um cliente, fiscal, colega ou qualquer outra pessoa. Esse tipo de prática é antiética, ilegal e pode gerar sérias consequências para você e para a empresa.

Em caso de dúvida, não arrisque. Pergunte.

Se em algum momento você não tiver certeza se pode aceitar ou não algo, procure orientação com a empresa ou com a área de Governança, Riscos e Compliance do Grupo SADA. É melhor perguntar antes do que ter que explicar depois.

Lembre-se: o certo é sempre certo, mesmo quando ninguém está olhando.



9. ATENÇÃO E CUIDADO À CONFIDENCIALIDADE DE NOSSAS INFORMAÇÕES E PROTEÇÃO DE DADOS: NOSSA CARGA DE CONFIANÇA

No Grupo SADA, os dados pessoais são como nossa carga: precisamos cuidar, proteger e garantir que não se percam pelo caminho.

- Informações sobre clientes, empresa e parceiros devem ser mantidas em segurança, sem compartilhar com quem não deve.
- Dados como CPF, placa, endereço ou notas fiscais só podem ser compartilhados com autorização.
- Publicar prints, fotos de documentos, conversas de clientes ou da empresa nas redes sociais ou aplicativos de mensagem não é permitido, pois isso compromete a confiança.
- Evite filmar ou tirar fotos dentro das dependências das empresas do Grupo SADA. Nossa carga é sigilosa.
- Para sua segurança e proteção da carga, evite postar sua localização ou percurso nas redes sociais.

Cuidar das informações é uma responsabilidade de todos!

10. TOLERÂNCIA ZERO COM TRABALHO INFANTIL E EXPLORAÇÃO SEXUAL



O Grupo SADA tem um compromisso firme com a proteção dos direitos das crianças e dos adolescentes. Por isso, não toleramos nenhum tipo de trabalho infantil ilegal ou qualquer forma de exploração sexual. Essas práticas são ilegais, violam os direitos humanos e ferem os princípios da nossa empresa.

Sobre trabalho infantil

- É proibido contratar ou permitir que menores de 16 anos trabalhem, em qualquer função.
- A única exceção é o programa de Aprendizagem, que permite a contratação de jovens a partir dos 14 anos, com regras específicas, jornada reduzida, acompanhamento e foco na formação profissional.
- Se você souber de qualquer situação de trabalho infantil relacionada direta ou indiretamente às atividades da empresa, comunique imediatamente.

Exploração sexual infantil: combater é nossa responsabilidade

- A exploração sexual de crianças e adolescentes é crime grave e deve ser combatida por toda a sociedade.
- O Grupo SADA apoia e participa do programa “Na Mão Certa”, que promove ações de prevenção, orientação e denúncia de casos de exploração sexual nas estradas e no transporte.
- Todos os motoristas, colaboradores e parceiros são considerados agentes de proteção. Se presenciar algo suspeito, denuncie. É dever de todos zelar pela segurança e dignidade das crianças e adolescentes.

Viu algo errado? Denuncie!

Aqui no Grupo SADA, proteger a infância é prioridade. E você faz parte dessa missão.



0800
800 8303

FAÇA AQUI SUA DENÚNCIA



11. CANAL DE DENÚNCIAS

No Grupo SADA, queremos um ambiente justo, respeitoso e seguro para todos. Se você perceber qualquer atitude que vai contra os nossos valores ou regras, é muito importante que nos ajude a corrigir o problema. Estamos falando de situações como:

- Desrespeito com colegas ou clientes;
- Assédio moral ou sexual;
- Casos de corrupção, propina ou favorecimento;
- irregularidades, fraudes e violações à lei;
- Qualquer atitude que pareça errada ou injusta.

Você pode denunciar com total segurança e sigilo.

Utilize nosso Canal de Denúncias, disponível 24 horas por dia. Você não precisa se identificar se não quiser. O mais importante é que a informação chegue até nós para que possamos investigar com seriedade.

Telefone gratuito: 0800 800 8303

Pela internet: contatoseguro.com.br/pt/gruposada/relato/denuncia



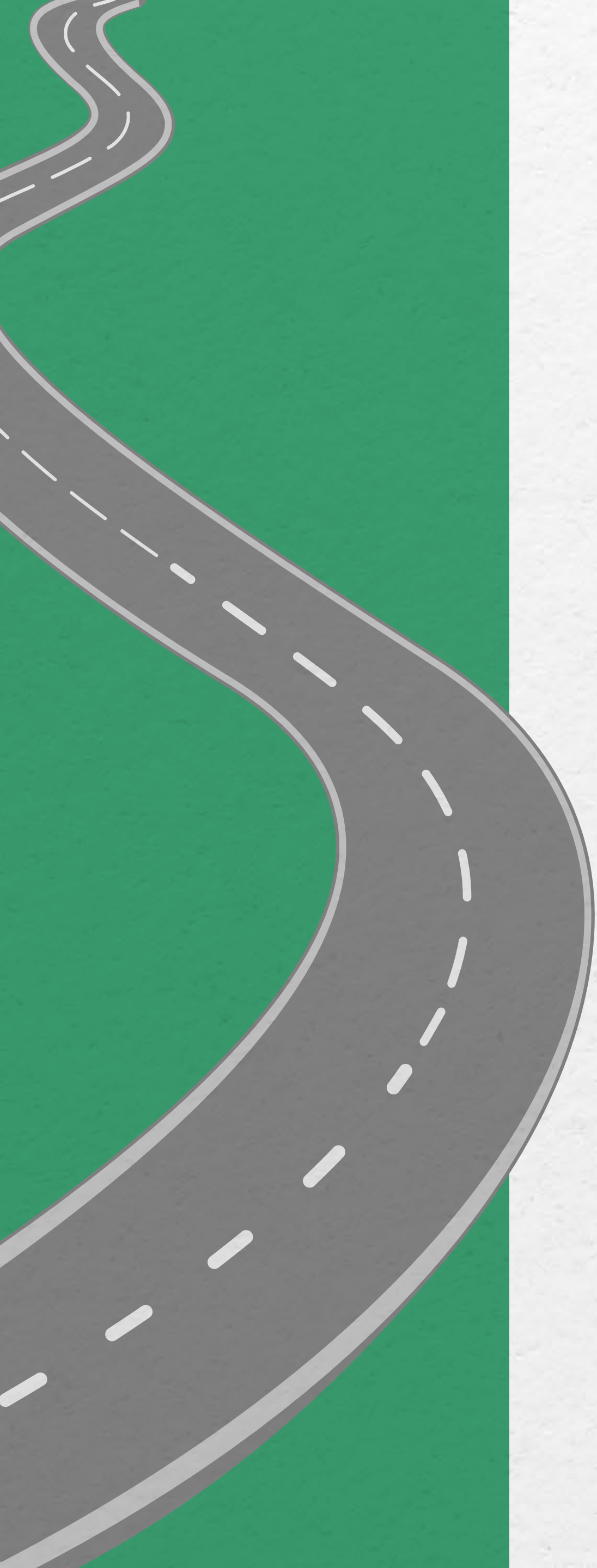
Seu relato será tratado com sigilo e imparcialidade.

Ninguém será punido por fazer uma denúncia de boa fé. Ao contrário: você ajudará a proteger a empresa e as pessoas que trabalham aqui. Todas as denúncias são analisadas com responsabilidade, sem julgamentos e com total respeito à confidencialidade.

Fazer o certo é dever de todos. E você pode ajudar!

Afinal, você move o Grupo SADA, e o Grupo SADA confia que você puxa essa carga com ética, segurança e responsabilidade. Vamos seguir juntos na direção certa, com atenção e respeito em cada etapa do caminho!

Entre todos os caminhos, escolha o certo!



**QUEM ESCOLHE
O CAMINHO CERTO,
CHEGA BEM EM CASA!**

